

**Expand Contract Abandon Customized Option II - Single Asset Super Lattice Solver**

Arquivo Ajuda

Opções SLS Gráfico do Payoff Sensibilidade Cenário Convergência Simulação

Comentários Customized Expansion, Contraction, and Abandonment Options with changing salvage values.

Nome da Variável Valor Passo Inicial

ContratSavings	25	0
Salvage	100	0
Salvage	101	11
Salvage	102	21
Salvage	103	31
Salvage	104	41

Resultado  
Opção personalizada: 117.7994

**Pentanomial - Spread of Two Assets American Put (3D Binomial) - Multinomial Lattice Solver**

Arquivo Ajuda

Comentários Pentanomial - Spread of Two Assets American Put Option (3D Binomial Equivalence)

Nome da Variável Valor Passo Inicial

Quantity1	1	0
Quantity2	1	0

Resultado  
Árvore de dois Ativos Arco-iris Pentanomial  
101.1500

**Real Options Valuation SLS 2011**

Crie um novo modelo de opção com um ativo

Crie um novo modelo de opção com múltiplos ativos

Crie novo Modelo de Opção Multinomial

Crie uma Árvore

Abrir um Exemplo de Modelo

Avaliador de Opções Financeiras Exóticas

Idiomas: Portuguese, Chinese Simplified, Chinese Traditional, English, German, Italian, Japanese, Korean, **Português**, Spanish

1. Licença do Real Options SLS  
2. Licença do Avaliador de SLS Excel Funções

**MFL Multiple-Phase Complex Sequential Compound Option - Multiple Asset Super Lattice Solver**

Arquivo Ajuda

Comentários Multiple-Phase Complex Sequential Compound Option

Nome Valor presente do Ativo Volatilidade (%) Notas

Underlying	100	25	
------------	-----	----	--

Assumptions

Risk-free Rate (%)	0.00%
Dividends (%)	1.00
Maturity (Years)	5
Lattice Steps	American
Option Type	
Implementation Cost (\$)	\$100.00
Expansion Factor	---
Expansion Cost (\$)	---
Contraction Factor	---
Contraction Saving (\$)	---
Abandonment Salvage (\$)	---

Underlying Asset Lattice

100.00	111.83	125.06	139.85	156.39
	89.42	100.00	111.83	125.06
		79.96	89.42	100.00
			71.50	79.96
				63.94

Option Valuation Lattice

12.79	19.61	29.17	41.83	57.39	74.90
Continue	Continue	Continue	Continue	Continue	Execute
	5.77	9.79	16.23	26.05	39.95
	Continue	Continue	Continue	Continue	Execute
		1.59	3.10	6.05	11.83
		Continue	Continue	Continue	Execute
			0.00	0.00	0.00
			Continue	Continue	End
				0.00	0.00
				Continue	End
					0.00
					End

A B

**Assumptions**  
PV Asset Value (Volatility %)  
Risk-free Rate (%)  
Dividends (%)  
Maturity (Years)  
Lattice Steps  
Option Type

0.00%  
1.00  
5  
American

U. 0.2942  
Up Probability  
Down Probability  
Discount Factor

0.5169  
0.4831  
0.9900

**Lattice Maker**

Basic Inputs

PV Asset (\$) 100  
Volatility (%) 25  
Risk-free (%) 5  
Dividend (%) 0  
Maturity (Years) 1  
Lattice Steps 5

Basic Option

Implementation Cost (\$) 100

Combination Options

Expansion Factor (L)  
 Expansion Cost (\$) 100  
 Contraction Factor (L)  
 Contraction Savings (\$) 100  
 Abandonment Salvage (\$) 100

Show Formulae

Compute

**ROV Custom Valuator - [C:\Program Files\Real Options Valuation\Real Options SLS\ROV\ModuleDefa...**

Arquivo(F) Linguas(Languages)

Categoria do Modelo:

Seleção de Modelo:

Binário Acima e Caixa no exercício ou Nada  
Binário Acima e Dentro no Exercício ou Nada  
Binário Acima e Saída de Ativo na Expiração ou Nad  
Binário Acima e saída de Caixa na Expiração ou Nad  
Binary Up and Out Cash at Expiration or Nothing  
Binomial Americana com variação da Taxa Livre de F  
Binomial Americana com volatilidade variável  
Black-Scholes Call  
Black-Scholes Put  
Caixa de dois ativos (abaixo e acima) ou nada

Descrição do Modelo:

Opção de Compra Binária recebendo um valor fixo (Caixa) na expiração somente se o ativo correspondente não tiver atingido o valor superior da barreira, caso contrário não recebe nada. DT representa o período de monitoramento: 1/12 mensalmente, 1/52 semanalmente, 1/250 diariamente ou 0 (zero) continuamente

Parâmetros de entrada

Asset	100.00	Strike Price	100.00	Barrier	110.00
Cash	1000.00	Maturity	5.00	Risk-free Rate	0.05
Dividend Rate	0.02	Volatility	0.25	DT	0.10
Entrada 10		Entrada 11		Entrada 12	
Entrada 13					

Parâmetro de séries múltiplas (valores são separados por VIRGULA, linhas são separadas por PONTO-VIRGULA):  
Entrada1 Entrada2 Entrada3 Carregar amostra de Entradas(E)

Gráfico e Tabela

Resultados: 4.786394

Implementation Cost (\$)  
Expansion Factor  
Expansion Cost (\$)  
Contraction Factor  
Contraction Saving (\$)  
Abandonment Salvage (\$)

100.00 111.83 125.06 139.85 156.39  
89.42 100.00 111.83 125.06  
79.96 89.42 100.00  
71.50 79.96  
63.94

Option Valuation Lattice

12.79	19.61	29.17	41.83	57.39	74.90
Continue	Continue	Continue	Continue	Continue	Execute
	5.77	9.79	16.23	26.05	39.95
	Continue	Continue	Continue	Continue	Execute
		1.59	3.10	6.05	11.83
		Continue	Continue	Continue	Execute
			0.00	0.00	0.00
			Continue	Continue	End
				0.00	0.00
				Continue	End
					0.00
					End

**Abandonment American Option - Single Asset Super Lattice Solver**

Arquivo Ajuda

Opções SLS Gráfico do Payoff Sensibilidade Cenário Convergência Simulação

Número de tentativas 1000

Estadísticas

Número de tentativas	1000
Média	125.00
Mediana	124.70
Desvio padrão	10.36
Variança	107.26
Coefficiente de variação	0.08
Máximo	163.73
Mínimo	63.67
Faixa	70.06
Ocuidade	0.23

Gráfico de Estatísticas

Passos de Árvore

**Expand Contract Abandon Customized Option II - Single Asset Super Lattice Solver**

Arquivo Ajuda

Opções SLS Gráfico do Payoff Sensibilidade Cenário Convergência Simulação

Seleção de Modelo:

Gráfico de Sensibilidade e Payoff do valor da Opção

Valor da Opção

Variação de Entrada

**Expand Contract Abandon Customized Option II - Single Asset Super Lattice Solver**

Arquivo Ajuda

Opções SLS Gráfico do Payoff Sensibilidade Cenário Convergência Simulação

Esta análise executa uma avaliação rápida de sensibilidade para cada variável de entrada no modelo, uma cadeia de valores é lista as variáveis que tiveram o maior impacto para as que tiveram menor. Para sensibilidade de árvore binomial executa análise de convergência.

Gráfico de Sensibilidade

Resultado

Nome da Variável	Valor	Passo Inicial
ContratSavings	25	0
Salvage	100	0
Salvage	101	11
Salvage	102	21
Salvage	103	31
Salvage	104	41

Resultado

Nome da Variável	Valor	Passo Inicial
ContratSavings	25	0
Salvage	100	0
Salvage	101	11
Salvage	102	21
Salvage	103	31
Salvage	104	41

**Abandonment American Option - Single Asset Super Lattice Solver**

Arquivo Ajuda

Opções SLS Gráfico do Payoff Sensibilidade Cenário Convergência Simulação

Passos de Árvore

Passo de Convergência de Árvore

Passos de Árvore

Real Options Valuation SLS 2011



O Modelo de Opção com Único Ativo é usado primariamente para solução de problemas com opções com um único ativo subjacente através da aplicação de árvores binomiais. Os tipos de opções resolvidas com esse modelo são: opções de abandono, escolha, diferimento, contração, expansão, espera, com barreiras dos tipos Americana, Européia, Bermudas, bem como combinações dos tipos descritos e com alterações nos dados de entrada.

-  Crie um novo modelo de opção com um ativo
-  Crie um novo modelo de opção com múltiplos ativos
-  Crie novo Modelo de Opção Multinomial
-  Crie uma Árvore
-  Abrir um Exemplo de Modelo
-  Avaliador de Opções Financeiras Exóticas

Idiomas: Portuguese

- Default
- Chinese Simplified
- Chinese Traditional
- English
- French
- German
- Italian
- Japanese
- Korean
- Portuguese
- Spanish

Sair

1. Licença do Real Options SLS
2. Licença do Avaliador de SLS Excel Funções

- Portuguese
- Default
- Chinese Simplified
- Chinese Traditional
- English
- French
- German
- Italian
- Japanese
- Korean
- Portuguese
- Spanish

Expand Contract Abandon Customized Option II - Single Asset Super Lattice Solver

Arquivo Ajuda

Opções SLS Gráfico do Payoff Sensibilidade Cenário Convergência Simulação

Comentários Customized Expansion, Contraction, and Abandonment Options with changing salvage values.

Tipo de Opção

Americana  Européia  Bermudas  Customizada

Dados Básicos

VP Ativo Subjacente (\$) 100 Taxa Livre-Risco (%) 5

Custo de Implantação (\$) 100 Taxa de Dividendos (%) 0

Maturidade (Anos) 5 Volatilidade (%) 15

Passo da Árvore 100 \* Todas as entradas são em taxas anualizadas

Passos de Período de Maturação ou Blackout (Para Opções Customizadas e Bermudas)

0-50

Exemplo: 1, 2, 10-20, 35

Equação do Nó Terminal (Opções na Expiração)

$\text{Max}(\text{Asset} * \text{Expansion} - \text{ExpandCost}, \text{Asset} * \text{Contraction} + \text{ContractSavings}, \text{Salvage}, \text{Asset})$

Exemplo:  $\text{Max}(\text{Asset} - \text{Cost}, 0)$

Equações Customizadas

Equação no Nó Intermediário (Opções antes da Expiração)

$\text{Max}(\text{Asset} * \text{Expansion} - \text{ExpandCost}, \text{OptionOpen})$

Exemplo:  $\text{Max}(\text{Asset} - \text{Cost}, \text{OptionOpen})$

Equações no Nó Intermediário (Durante os períodos de Blackout e Maturação)

$\text{Max}(\text{Asset} * \text{Contraction} + \text{ContractSavings}, \text{Salvage}, \text{OptionOpen})$

Exemplo: OptionOpen

Variáveis Customizadas

Nome da Variável	Valor	Passo Inicial
Contraction	0.9	0
ContractSavings	25	0
Salvage	100	0
Salvage	101	11
Salvage	102	21
Salvage	103	31
Salvage	104	41

Benchmark (Referencial)

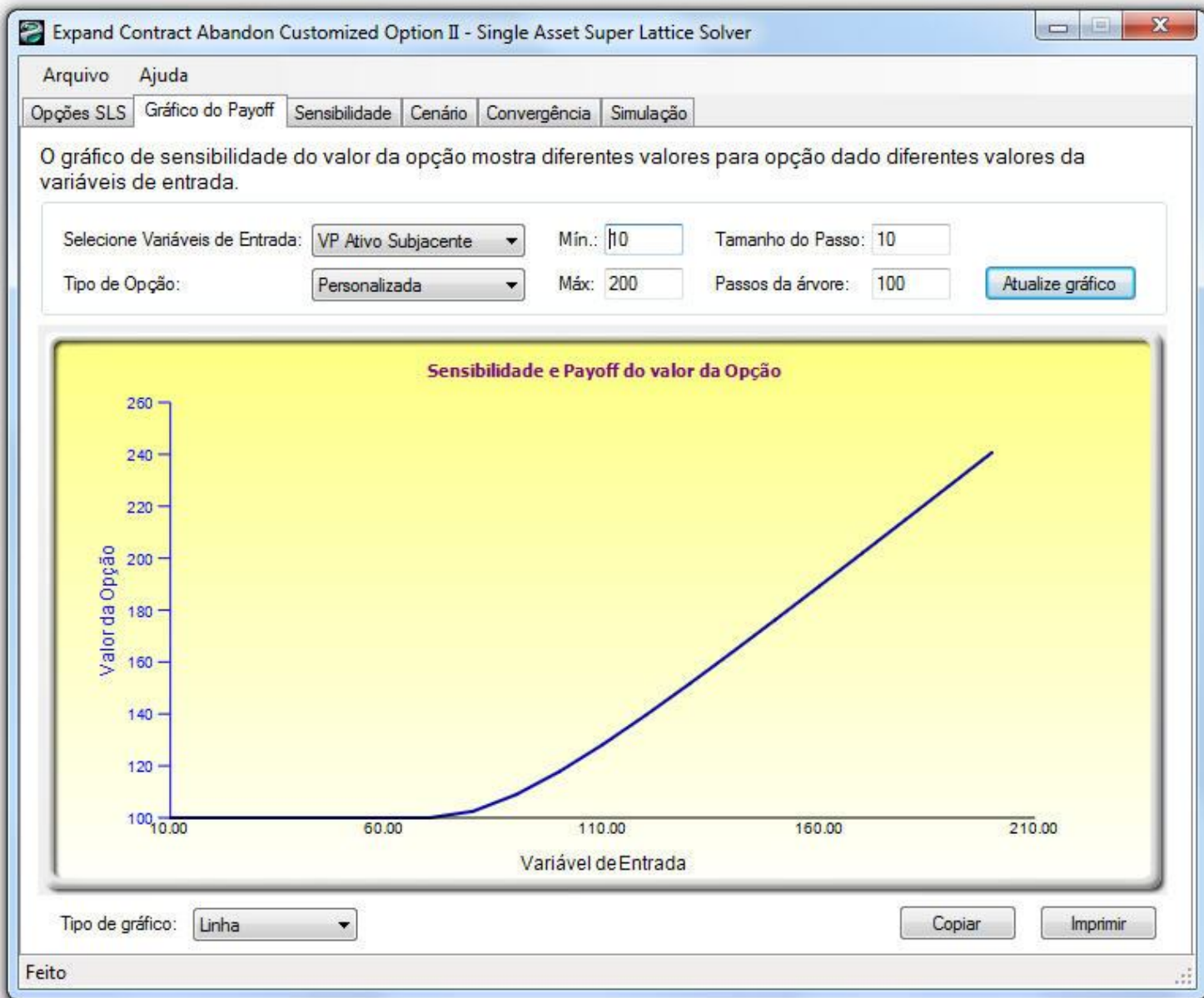
	Opção de Compra (Call)	Opção de Venda
Black-Scholes	26.00	3.88
Forma-Fechada Americana	26.00	6.41
Binomial Européia	26.00	3.88
Binomial Americana	26.00	6.44

Resultado

Opção personalizada: 117.7994

Cria uma Planilha de Auditoria

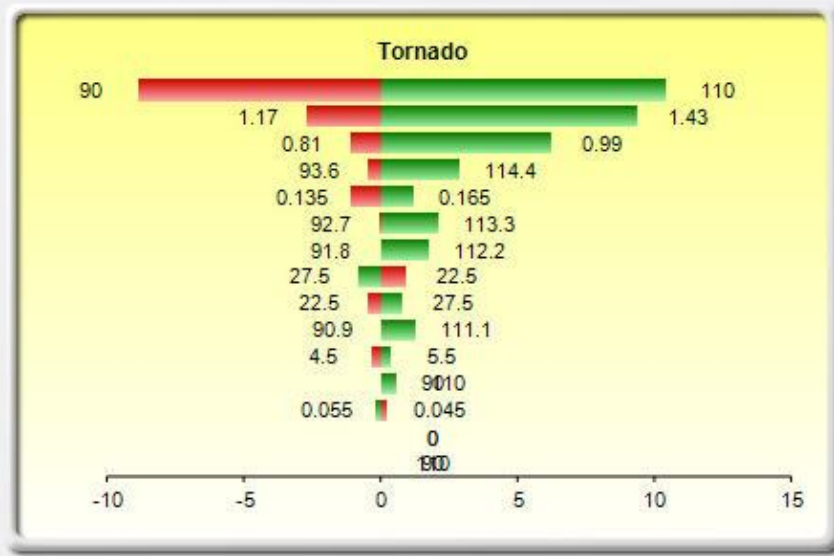
Pronto.



Esta análise executa uma avaliação rápida de sensibilidade para cada variável de entrada no modelo, uma de cada vez, e lista as variáveis das que tiveram o maior impacto para as que tiveram menor. Para sensibilidade da árvore binomial executa análise de convergência.

Tipo de Opção: Personalizada  
 Passos da árvore: 100  
 Mostrar decimais: 2  
 Sensibilidade +/-: 10.00 %  
 Atualização

Copiar Imprimir



Variáveis de Entrada	Decréscimo da Saída	Acréscimo da Saída	Amplitude Efetiva	Decréscimo na Entrada	Acréscimo na Entrada	Valor Básico
VP Ativo Subjacente	108.94	128.20	19.26	90.00	110.00	100.00
EXPANSION	115.10	127.16	12.06	1.17	1.43	1.30
CONTRACTION	116.72	124.00	7.28	0.81	0.99	0.90
SALVAGE5	117.33	120.66	3.33	93.60	114.40	104.00
Volatilidade	116.69	118.98	2.30	0.14	0.17	0.15
SALVAGE4	117.78	119.93	2.15	92.70	113.30	103.00
SALVAGE3	117.79	119.59	1.80	91.80	112.20	102.00
EXPANDCOST	118.73	116.96	1.78	22.50	27.50	25.00

Expand Contract Abandon Customized Option II - Single Asset Super Lattice Solver

Arquivo Ajuda

Opções SLS Gráfico do Payoff Sensibilidade Cenário Convergência Simulação

A tabela a seguir apresenta o resultado da opção baseado em diferentes cenários que foram especificados abaixo:

Variável Coluna (de lado a lado)

VP Ativo Subjacente

Mín.: 100

Máx.: 180

Tamanho do Passo: 10

Variável Linha (abaixo)

Custo de Implantação

Mín.: 100

Máx.: 220

Tamanho do Passo: 10

Tipo de Opção: Personalizada

Passos da árvore: 100

Mostrar decimais: 2

Atualizar Tabela

	100.00	110.00	120.00	130.00	140.00	150.00	160.00	170.00	180.00
100.00	117.80	128.20	139.56	151.51	163.83	176.39	189.10	201.91	214.78
110.00	117.80	128.20	139.56	151.51	163.83	176.39	189.10	201.91	214.78
120.00	117.80	128.20	139.56	151.51	163.83	176.39	189.10	201.91	214.78
130.00	117.80	128.20	139.56	151.51	163.83	176.39	189.10	201.91	214.78
140.00	117.80	128.20	139.56	151.51	163.83	176.39	189.10	201.91	214.78
150.00	117.80	128.20	139.56	151.51	163.83	176.39	189.10	201.91	214.78
160.00	117.80	128.20	139.56	151.51	163.83	176.39	189.10	201.91	214.78
170.00	117.80	128.20	139.56	151.51	163.83	176.39	189.10	201.91	214.78
180.00	117.80	128.20	139.56	151.51	163.83	176.39	189.10	201.91	214.78
190.00	117.80	128.20	139.56	151.51	163.83	176.39	189.10	201.91	214.78
200.00	117.80	128.20	139.56	151.51	163.83	176.39	189.10	201.91	214.78
210.00	117.80	128.20	139.56	151.51	163.83	176.39	189.10	201.91	214.78
220.00	117.80	128.20	139.56	151.51	163.83	176.39	189.10	201.91	214.78

Copiar Imprimir

Feito

Abandonment American Option - Single Asset Super Lattice Solver

Arquivo Ajuda

Opções SLS Gráfico do Payoff Sensibilidade Cenário **Convergência** Simulação

Quanto maior o número dos passos na árvore, maior o nível de precisão do resultado. Em algum ponto o resultado da árvore converge. Esse teste de convergência utilizará árvores entre 5 a 5000 passos para testar o nível de convergência. Uma vez obtida a convergência não será requerida árvores com mais passos.

**Passo de Convergência da Árvore**

Passos	valor	Passos	valor	Passos	valor
5	125.03	300	125.45	2000	125.44
10	125.48	400	125.44	3000	125.44
100	125.46	500	125.45	4000	125.44
200	125.45	1000	125.44	5000	125.44

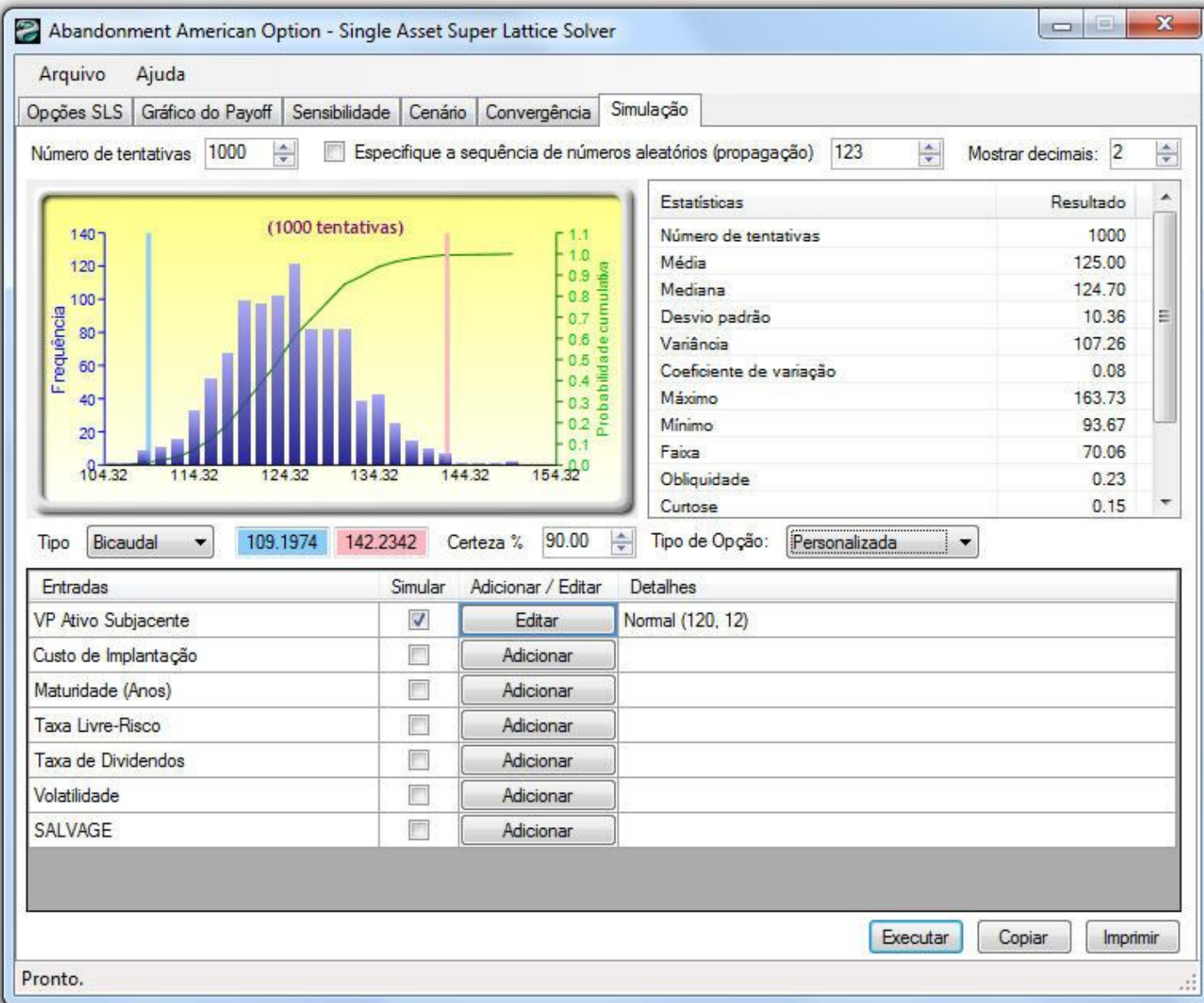
Tipo de Opção: Personalizada

Passos da árvore: 2

Y - Eixo  
 Mín.:  Máx.:

Atualização  
 Copiar  
 Imprimir

Feito





MSLS Multiple-Phased Complex Sequential Compound Option - Multiple Asset Super Lattice Solver

Arquivo Ajuda

Maturidade: 5 Comente: Multiple-Phased Complex Sequential Compound Option

Ativos Subjacentes

Nome	Valor presente do Ativo	Volatilidade (%)	Notas
Underlying	100	25	
*			

Valoração de Opção

Períodos de Blackout e maturidade: 0-20

Nome	Custo	Livre-de-...	Dividen...	Passos	Equação Terminal	Equação Intermediária	Equação no Blackout
Phase1	0	5	0	10	$\text{Max}(\text{Phase2}, \text{Salvage}, 0)$	$\text{Max}(\text{Salvage}, \text{OptionOpen})$	OptionOpen
Phase2	0	5	0	30	$\text{Max}(\text{Phase3}, \text{Phase3} * \text{Contract} + \text{Savings}, \text{Salvage}, 0)$	$\text{Max}(\text{Phase3} * \text{Contract} + \text{Savings}, \text{Salvage}, \text{OptionOpen})$	OptionOpen
Phase3	50	5	0	50	$\text{Max}(\text{Underlying} * \text{Expansion-Cost}, \text{Underlying}, \text{Salvage})$	$\text{Max}(\text{Underlying} * \text{Expansion-Cost}, \text{Salvage}, \text{OptionOpen})$	OptionOpen
*							

Variáveis Customizadas

Nome	Valor	Passos...
Salvage	100	31
Salvage	90	11
Salvage	80	0
Contract	0.9	0
Expansion	1.5	0
Savings	20	0
*		

Resultado

PHASE1: 134.0802

Aplica a Volatilidade Média obtida na Árvore Binomial do Ativo Subjacente  
 Aplica a Volatilidade da Carteira Correlacionada no Cálculo da Árvore Binomial do Ativo Subjacente

Cria Folha de Auditoria (planilha)

Pentanomial - Spread of Two Assets American Put (3D Binomial) - Multinomial Lattice Solver

Arquivo Ajuda

Comentário Pentanomial - Spread of Two Assets American Put Option (3D Binomial Equivalence)

Tipo de Árvore

- Trinomial
  Reversão à Média Trinomial
  Difusão com Saltos Quadrinomial
  Arco-íris com dois ativos Pentanomial

Dados Básicos

VP Ativo Subjacente (\$)	<input type="text" value="100"/>	Taxa de Dividendos (%)	<input type="text"/>
VP Ativo Subjacente 2 (\$)	<input type="text" value="98"/>	Taxa de Longo Prazo (%)	<input type="text"/>
Custo de Implantação (\$)	<input type="text" value="103.15"/>	Taxa de Reversão (%)	<input type="text"/>
Volatilidade (%)	<input type="text" value="25"/>	Risco de Mercado	<input type="text"/>
Volatilidade 2 (%)	<input type="text" value="12"/>	Taxa de Salto (%)	<input type="text"/>
Livre-de-risco (%)	<input type="text" value="9.53"/>	Intensidade do Salto (.)	<input type="text"/>
Maturidade (anos)	<input type="text" value="1.25"/>	Correlação (.)	<input type="text" value="0"/>
Passos da Árvore	<input type="text" value="50"/>	* Todos os dados são com taxas anualizadas	

Variáveis Customizadas

Nome da...	Valor	Passo Inicial
Quantity1	1	0
Quantity2	1	0
*		

Passos durante Blackout ou período de carência

Exemplo: 1, 2, 10-20, 35

Equação no Nó terminal (Opções na Expiração)

Exemplo: Max(Asset - Cost, 0)

Equações Customizadas

Equação no Nó Intermediário (Opções antes da expiração)

Exemplo: Max(Asset - Cost, OptionOpen)

Equações Nó Intermediários (Período de Blackout e carência)

Exemplo: OptionOpen

Resultado

Árvore de dois Ativos Arco-iris Pentanomial  
101.1500

Executar

ROV Custom Valuator - [C:\Program Files\Real Options Valuation\Real Options SLS\ROC\ModuleDefa... X

Arquivo(F) Línguas(Languages)

**Categoria do Modelo:**

- [ All Categories ]
- Análise de Opções Reais
- Cômputo das Obrigações, Opções, Apreçamento e Ret
- Modelos Básico de Opções
- Opções Exóticas e Derivativos
- Paridade Put-Call e Sensibilidade da Opção
- Proteção Delta Gamma
- Value at Risk, Volatilidade, Risco e Retornos de Carteira

Pesquisar

**Seleção de Modelo:**

- Binário Acima e Caixa no exercício ou Nada
- Binário Acima e Dentro no Exercício ou Nada
- Binário Acima e Saída de Ativo na Expiração ou Nada
- Binário Acima e saída de Caixa na Expiração ou Nada
- Binary Up and Out Cash at Expiration or Nothing Ca
- Binomial Americana com variação da Taxa Livre de F
- Binomial Americana com volatilidade variável
- Black-Scholes Call
- Black-Scholes Put
- Caixa de dois ativos (abaixo e acima) ou nada

**Descrição do Modelo:**

Opção de Compra Binária recebendo um valor fixo (Caixa) na expiração somente se o ativo correspondente não tiver atingido o valor superior da barreira, caso contrário não recebe nada. DT representa o período de monitoramento: 1/12 mensalmente, 1/52 semanalmente, 1/250 diariamente ou 0 (zero) continuamente

**Parâmetros de entrada**

Asset	100.00	Strike Price	100.00	Barrier	110.00
Cash	1000.00	Maturity	5.00	Risk-free Rate	0.05
Dividend Rate	0.02	Volatility	0.25	DT	0.10
Entrada10		Entrada11		Entrada12	
Entrada13					

**Parâmetro de séries múltiplas (valores são separados por VÍRGULA, linhas são separadas por PONTO-VÍRGULA):**

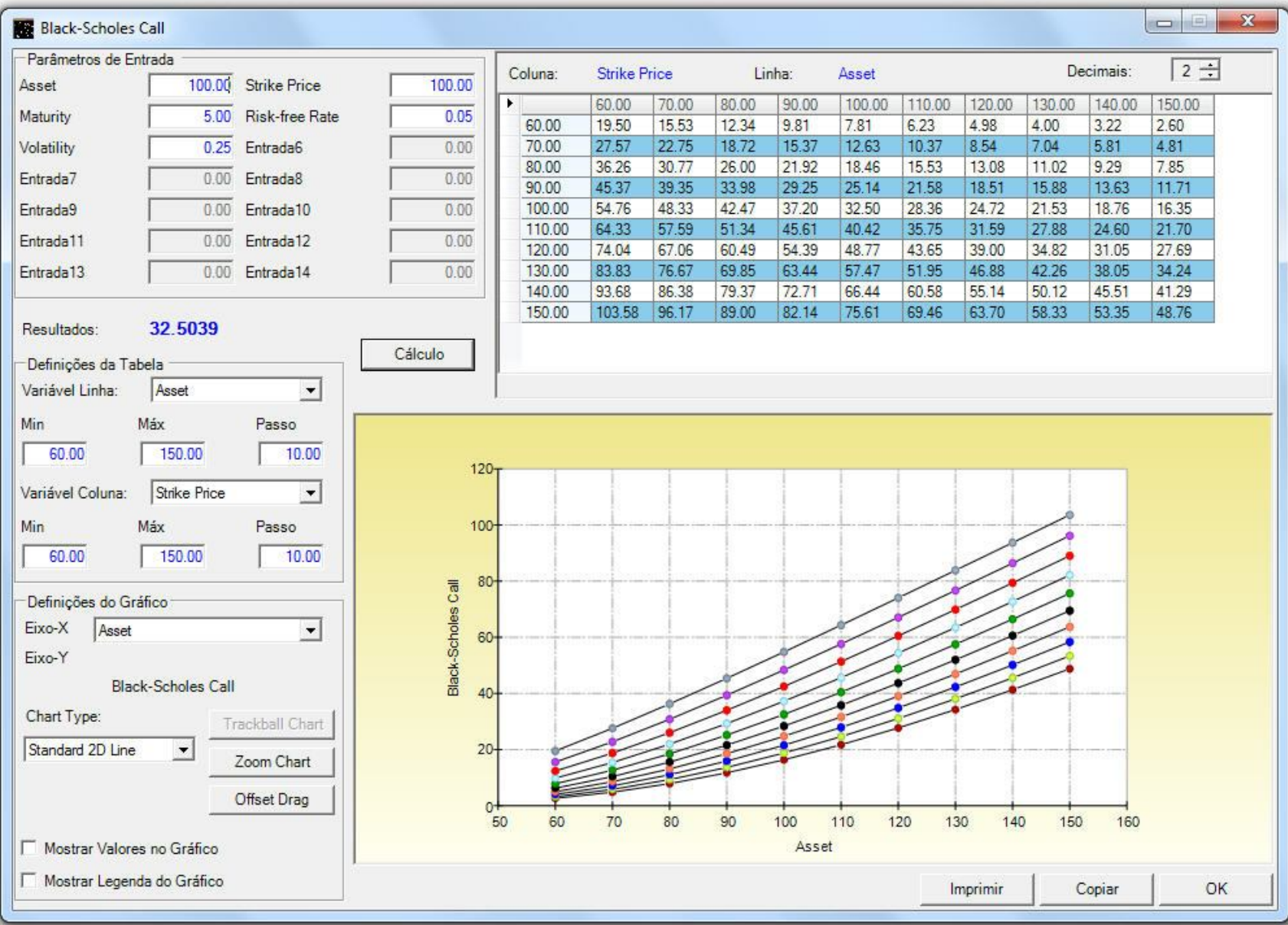
Entrada1	Entrada2	Entrada3
<input type="text"/>	<input type="text"/>	<input type="text"/>

Carregar amostra de Entradas(E)

Gráfico e Tabela

Resultados: 4.786394

Calcular Sair



## Customized Real Options Results

### Assumptions

PV Asset Value (\$)	\$100.00
Volatility (%)	25.00%
Risk-free Rate (%)	5.00%
Dividends (%)	0.00%
Maturity (Years)	1.00
Lattice Steps	5
Option Type	American

### Intermediate Computations

Stepping Time (dt)	0.2000
Up Step Size (up)	1.1183
Down Step Size (down)	0.8942
Up Probability	0.5169
Down Probability	0.4831
Discount Factor	0.9900

Implementation Cost (\$)	\$100.00
Expansion Factor	---
Expansion Cost (\$)	---
Contraction Factor	---
Contraction Saving (\$)	---
Abandonment Salvage (\$)	---

### Underlying Asset Lattice

100.00	111.83	125.06	139.85	156.39
	89.42	100.00	111.83	125.06
		79.96	89.42	100.00
			71.50	79.96
				63.94

### Option Valuation Lattice

12.79	19.61	29.17	41.83	57.39	74.90
Continue	Continue	Continue	Continue	Continue	Execute
	5.77	9.79	16.23	26.05	39.85
	Continue	Continue	Continue	Continue	Execute
		1.59	3.10	6.05	11.83
		Continue	Continue	Continue	Execute
			0.00	0.00	0.00
			Continue	Continue	End
				0.00	0.00
				Continue	End
					0.00
					End

**Lattice Maker**

<p><b>Basic Inputs</b></p> <p>PV Asset (\$) <input type="text" value="100"/></p> <p>Volatility (%) <input type="text" value="25"/></p> <p>Risk-free (%) <input type="text" value="5"/></p> <p>Dividend (%) <input type="text" value="0"/></p> <p>Maturity (Years) <input type="text" value="1"/></p> <p>Lattice Steps <input type="text" value="5"/></p> <p><input checked="" type="radio"/> American Option <input type="radio"/> European Option</p>	<p><b>Basic Option</b></p> <p><input checked="" type="checkbox"/> Implementation Cost (\$) <input type="text" value="100"/></p> <p><b>Combination Options</b></p> <p><input type="checkbox"/> Expansion Factor (.) <input type="text"/></p> <p>Expansion Cost (\$) <input type="text"/></p> <p><input type="checkbox"/> Contraction Factor (.) <input type="text"/></p> <p>Contraction Savings (\$) <input type="text"/></p> <p><input type="checkbox"/> Abandonment Salvage (\$) <input type="text"/></p> <p><input type="checkbox"/> Show Formulae</p> <p style="text-align: right;"><input type="button" value="Compute"/></p>
--	---

Abandonment American Option - Single Asset Super Lattice Solver

Arquivo Ajuda

Novo  
Abrir  
Salvar  
Salvar Como...  
Imprimir  
Exemplos  
Sair

Maturidade (Anos)

Passo da Árvore

Passos de Período de Maturac

Exemplo: 1, 2, 10-20, 35

Equação do Nó Terminal (Opç

Max(Asset, Salvage)

Exemplo: Max(Asset - Cost, 0)

Equações Customizadas

Equação no Nó Intermediário (

Max(Salvage, OptionOpen)

Exemplo: Max(Asset - Cost, Opt

Equações no Nó Intermediário

Exemplo: OptionOpen

Pronto.

Sensibilidade Cenário Convergência Simulação

Abandonment Option can be executed at any time up to and including expiration.

Verifique Customizadas

Valor	Passo Inicial
90	0

Opção de Compra (Call)	Opção de Venda
26.00	3.88
26.00	6.41
26.00	3.88
26.00	6.44

994

Executar Imprimir

- Opção Americana de Abandono
- Opção Bermuda de Abandono
- Opção Customizada de Abandono
- Opção Européia de Abandono
- Opção de Compra Americana com Dividendo
- Opção de Compra com Barreira Inferior - Down e In
- Opção de Compra com Barreira Inferior - Down e Out
- Opção de Compra com Barreira Superior -Up e In
- Opção de Compra com Barreira Dupla - Up e In, Down e In
- Opção de Compra com Barreira Superior - Up e Out
- Opção de Compra com Barreira Dupla - Up e Out, Down e Out
- Opções de Compra Americana, Européia versus Bermuda
- Opção de Contração Americana e Bermuda
- Opção de Contração Bermuda
- Opção de Contração Customizada
- ESO (OEA Opção de Compra Americana Simples)
- ESO (OEA Opção de Compra Européia Simples)
- ESO (Comportamento Sub-ótimo)
- ESO (Carência com comportamento sub-ótimo)
- ESO (Carência)
- ESO(Carência, Inatividade, Sub-ótimo, confisco)
- Opção de Compra Européia com Dividendo
- Opção Exótica à Escolha
- Opção Européia e Americana de Expansão Contração e Abandono
- Opção Bermuda de Expansão Contração e Abandono
- Opção Customizada de Expansão Contração e Abandono I
- Opção Customizada de Expansão Contração e Abandono II
- Opção de Expansão Americana e Européia
- Opção de Expansão Bermuda
- Opção de Expansão Customizada
- Opção Compra Plain Vanilla I
- Opção Compra Plain Vanilla II
- Opção Compra Plain Vanilla III
- Opção Compra Plain Vanilla IV
- Opção Venda Plain Vanilla
- Warrant - Valor Combinado
- Warrant - Somente Compra
- Warrant - Somente Warrant