

**Expand Contract Abandon Customized Option II - Résolveur de super treillis à actif simple**

Fichier Aide

Options SLS | Graphique de gains | Sensibilité | Scénario | Convergence | Simulation

Commentaire Customized Expansion, Contraction, and Abandonment Options with changing salvage values.

Type d'option:  Américaine  Européenne  Bermudes  Personnalisée

Entrées de base

Actif sous-jacent de la valeur actualisée (€)	100	Taux hors risque (%)	5
Coût d'implémentation (€)	100	Taux de dividende (%)	0
Maturité (années)	5	Volatilité (%)	15
Étapes du treillis	100	* Toutes les entrées sont des taux annualisés	

Étapes d'interdiction et période d'acquisition des droits pour les options personnalisées et des Bermudes

Exemple: 1, 2, 10-20, 35

Equation de nœud final (options à expiration)

Max(Asset"Expansion-Expand-Cost, Asset"Contraction+Contract-Savings, Salvage, Asset)

Exemple: Max(Asset-Cost, 0)

Equations personnalisées

Equation de nœud intermédiaire (options à expiration)

Max(Asset"Expansion-Expand-Cost, OptionOpen)

Exemple: Max(Asset-Cost, OptionOpen)

Equation de nœud intermédiaire (pendant l'interdiction et la période d'acquisition des droits)

Max(Asset"Contraction+Contract-Savings, Salvage, OptionOpen)

Variables personnalisées

Nom de variable	Valeur	Étape...
ContractSavings	25	0
Salvage	100	0
Salvage	101	11
Salvage	102	21
Salvage	103	31
Salvage	104	41

Black-Scholes

Achat (call)	26.00	Vente (put)	3.88
Américaine à forme fermée	26.00	Européenne binomiale	6.41
Américaine binomiale	26.00	Américaine binomiale	6.44

Résultat

Option personnalisée: 117.794

**Pentanomial - Spread of Two Assets American Call (3D Binomial) - Multinomial Lattice Solver (Résolveur de treillis ...**

Fichier Aide

Commentaire Pentanomial - Spread of Two Assets American Call Option (3D Binomial Equivalence)

Type de treillis:  Trinomial  Trinomial de retour à la moyenne  Quadrimomial de diffusion par saut  Pentanomial en arc-en-ciel à deux actifs

Entrées de base

Actif sous-jacent de la valeur actualisée (€)	100	Taux de dividende (%)	
Actif sous-jacent de la valeur actualisée 2 (€)	98	Taux à long terme (€)	
Coût d'implémentation (€)	103.15	Taux de retour (%)	
Volatilité (%)	25	Cours du marché du risque (.)	
Volatilité 2 (%)	12	Taux de saut (%)	
Taux hors risque (%)	9.53	Intensité de saut (.)	
Maturité (années)	1.25	Toutation (.)	0
Étapes du treillis	50	* Toutes les entrées sont des taux annualisés	

Étapes d'interdiction et période d'acquisition des droits

Exemple: 1, 2, 10-20, 35

Equation de nœud terminal (options à expiration)

Max(Asset"Quantity1-Asset2"Quantity2-Cost, 0)

Exemple: Max(Asset-Cost, 0)

Résultat

Treillis pentanomial en arc-en-ciel à deux actifs: 0.1649

Variables personnalisées

Nom de variable	Valeur	Étape de début
Quantity1	1	0
Quantity2	1	0

**Real Options Valuation SLS 2011**

Créer un nouveau modèle d'option à actif simple

Créer un nouveau modèle d'option à actifs multiples

Créer un nouveau modèle d'option multinomial

Créer un treillis

Ouvrir un exemple de modèle

Évalueur d'options financières exotiques

1. Licence pour Real Options SLS (RST d'options réelles)

2. Licence pour SLS Excel fonctions

Langues: French, Default, Chinese Simplified, Chinese Traditional, English, German, Italian, Japanese, Korean, Portuguese, Spanish

**MSL Multiple-Phased Complex Sequential Compound Option - Résolveur de super treillis à actifs multiples**

Fichier Aide

Maturité 5

Commentaire Multiple-Phased Complex Sequential Compound Option

Actif sous-jacent

Nom	Valeur actualisée...	Volatilité (%)	Notes
Underlying	100	25	

Étapes des périodes d'interdiction et d'acquisition des droits: 0-20

Nom	Coût	Hors...	Divid...	Éta...	Equation finale	Equation intermédiaire	Equation d'
Phase1	0	5	0	10	Max(Phase2, Salvage, 0)	Max(Salvage, OptionOpen)	OptionOpen
Phase2	0	5	0	30	Max(Phase3, Phase2"Contract+Savings, Salvage, 0)	Max(Phase3"Contract+Savings, Salvage, OptionOpen)	OptionOpen
Phase3	50	5	0	50	Max(Underlying"Expansion-Cost, Underlying, Salvage)	Max(Underlying"Expansion-Cost, Salvage, OptionOpen)	OptionOpen

Appliquer la volatilité moyenne

Appliquer la volatilité de portefeuille de corrélation

Créer la feuille d'audit

Exécuter

Résultat

PHASE1: 134.0802

**Évalueur d'options ROV - [C:\Program Files\Real Options Valuation\Real Options SLS\ROC\Module...**

Fichier(F) Langues(Languages)

Catégorie de modèles:

- Toutes les catégories
- Analyse des options réelles
- Couverture Delta Gamma
- Modèles d'options de base
- Options exotiques et dérivées
- Options sur obligations, prix et produits
- Parité Vente-Achat et sensibilité des options
- Valeur au risque, volatilité, risque et rendements du pc

Description du modèle:

Valuable or stays in-the-money only if either barrier (upper or lower barrier) is not breached, and the payout is in the form of a call option on the underlying asset

Paramètres d'entrée simple:

Asset	100.00	Strike Price	100.00	Lower Barrier	90.00
Upper Barrier	120.00	Maturity	5.00	Risk-free Rate	0.05
Dividend Rate	0.02	Volatility	0.25	Upper Delta	0.00
Lower Delta	0.00	Periodicity	2	Entrée 12	

**Customized Real Options Results**

Assumptions

PV Asset Value (\$)	\$100.00
Volatility (%)	25.00%
Risk-free Rate (%)	5.00%
Dividends (%)	0.00%
Maturity (Years)	1.00
Lattice Steps	5
Option Type	American

Intermediate Computations

Stopping Time (dt)	0.2000
Up Step Size (up)	1.1183
Down Step Size (down)	0.8942
Up Probability	0.5169
Down Probability	0.4831
Discount Factor	0.9900

Lattice Maker

Basic Inputs

PV Asset (\$)	100
Volatility (%)	25
Risk-free (%)	5
Dividend (%)	0
Maturity (Years)	1
Lattice Steps	5

Basic Option

Implementation Cost (\$)

100

Combination Options

Expansion Factor (.)

Contraction Factor (.)

Contraction Savings (\$)

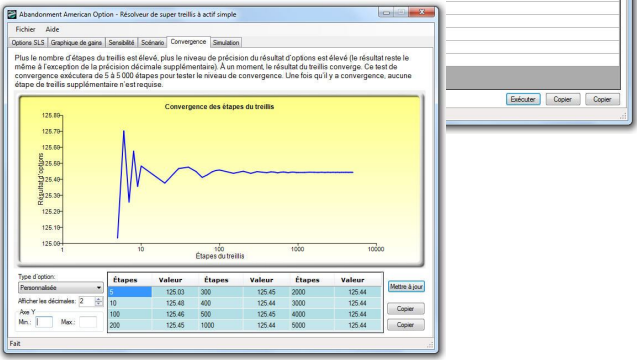
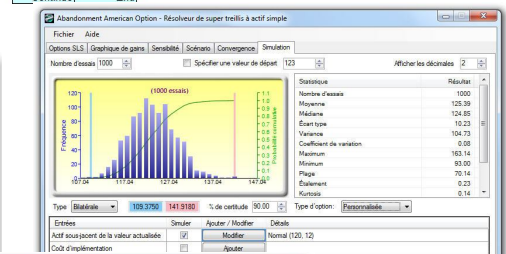
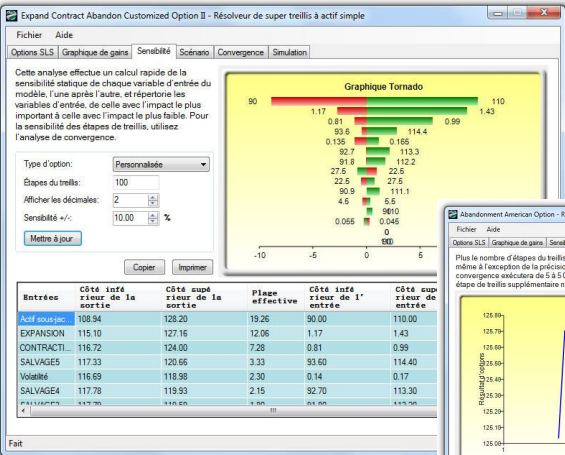
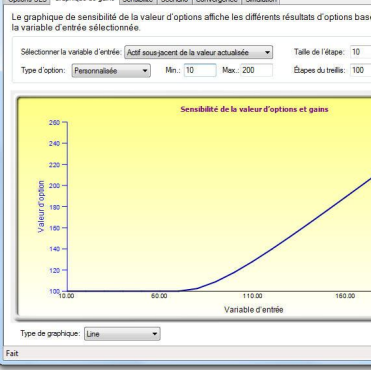
Abandonment Salvage (\$)

Show Formulae

Compute

Option Valuation Lattice

12.79	19.61	29.17	41.83	57.39	74.90
Continue	Continue	Continue	Continue	Continue	Execute
5.77	9.79	16.23	26.05	39.85	
Continue	Continue	Continue	Continue	Execute	
1.59	3.10	6.05	11.83		
Continue	Continue	Continue	Execute		
	0.00	0.00	0.00	0.00	
Continue	Continue	End	End	End	
	0.00	0.00	0.00	0.00	
Continue	End	End	End	End	





Le modèle d'option à actif simple est utilisé essentiellement pour résoudre les options avec un seul actif sous-jacent au sien d'une seule phase en utilisant les treillis binomiaux. Même les options extrêmement complexes à un seul actif sous-jacent peuvent être résolues. Les types d'options typiques résolus par le biais de cette approche incluent les options américaines, des Bermudes et européennes d'abandon, de choix différé, de contraction, de prorogation, d'exécution, de croissance, d'attente, de barrière, ainsi que toute combinaison personnalisée de ces options avec entrées changeantes.



Créer un nouveau modèle d'option à actif simple



Créer un nouveau modèle d'option à actifs multiples



Créer un nouveau modèle d'option multinomial



Créer un treillis



Ouvrir un exemple de modèle



Évaluateur d'options financières exotiques

Langues

- French
- Default
- Chinese Simplified
- Chinese Traditional
- English
- French
- German
- Italian
- Japanese
- Korean
- Portuguese
- Spanish



Quitter

- Licence pour Real Options SLS (RST d'options réelles)
- Licence pour SLS Excel fonctions



Expand Contract Abandon Customized Option II - Résolveur de super treillis à actif simple

Fichier Aide

Options SLS Graphique de gains Sensibilité Scénario Convergence Simulation

Commentaire Customized Expansion, Contraction, and Abandonment Options with changing salvage values.

Type d'option

Américaine  Européenne  Bermudes  Personnalisée

Entrées de base

Actif sous-jacent de la valeur actualisée (€)  Taux hors risque (%)

Coût d'implémentation (€)  Taux de dividende (%)

Maturité (années)  Volatilité (%)

Étapes du treillis  \* Toutes les entrées sont des taux annualisés

Étapes d'interdiction et période d'acquisition des droits (pour les options personnalisées et des Bermudes)

Exemple: 1, 2, 10-20, 35

Équation de nœud final (options à expiration)

Exemple: Max(Asset - Cost, 0)

Équations personnalisées

Équation de nœud intermédiaire (options à expiration)

Exemple: Max(Asset - Cost, OptionOpen)

Équation de nœud intermédiaire (pendant l'interdiction et la période d'acquisition des droits)

Exemple: OptionOpen

Variables personnalisées

Nom de variable	Valeur	Étape...
Contraction	0.9	0
ContractSavings	25	0
Salvage	100	0
Salvage	101	11
Salvage	102	21
Salvage	103	31
Salvage	104	41

Référence

	Achat (call)	Vente (put)
Black-Scholes	26.00	3.88
Américaine à forme fermée	26.00	6.41
Européenne binomiale	26.00	3.88
Américaine binomiale	26.00	6.44

Résultat

Option personnalisée : 117.7994

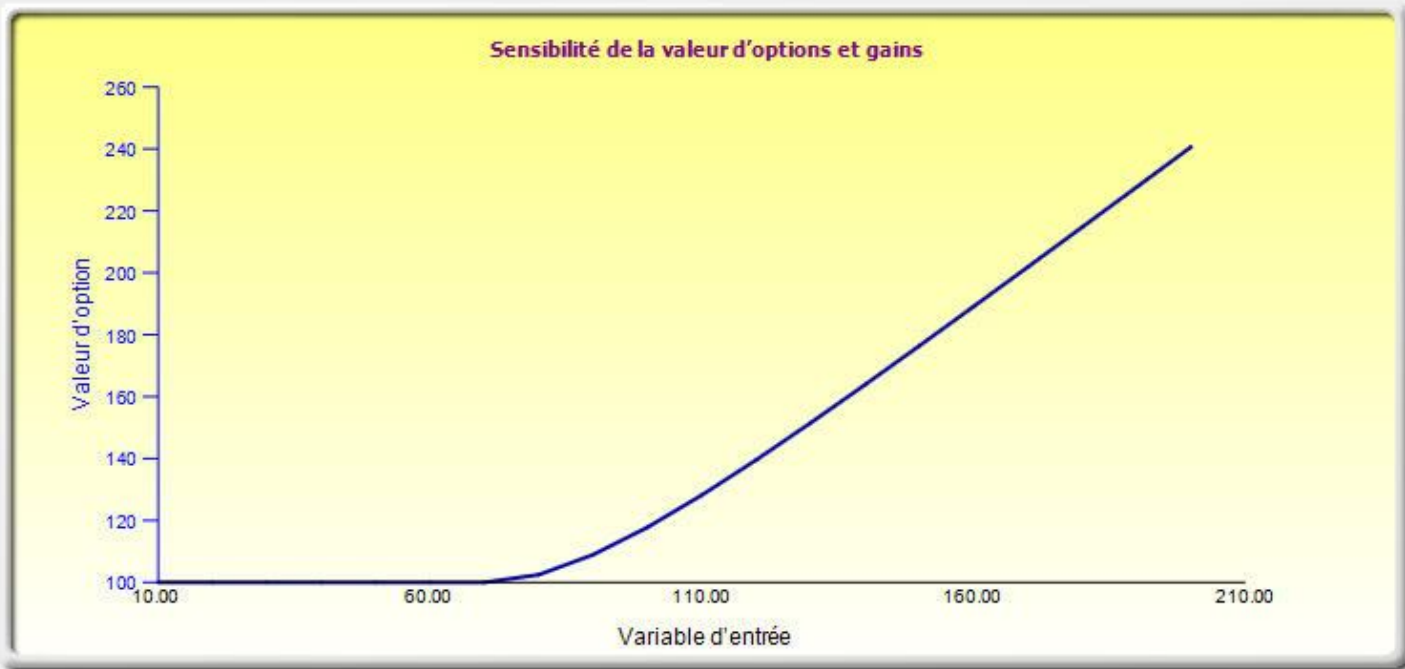
Créer la feuille d'audit

Prêt.

Le graphique de sensibilité de la valeur d'options affiche les différents résultats d'options basés sur les différentes valeurs de la variable d'entrée sélectionnée.

Sélectionner la variable d'entrée:  Taille de l'étape:

Type d'option:  Min.:  Max.:  Étapes du treillis:



Type de graphique:

Expand Contract Abandon Customized Option II - Résolveur de super treillis à actif simple

Fichier Aide

Options SLS | Graphique de gains | **Sensibilité** | Scénario | Convergence | Simulation

Cette analyse effectue un calcul rapide de la sensibilité statique de chaque variable d'entrée du modèle, l'une après l'autre, et répertorie les variables d'entrée, de celle avec l'impact le plus important à celle avec l'impact le plus faible. Pour la sensibilité des étapes de treillis, utilisez l'analyse de convergence.

Type d'option:    
 Étapes du treillis:    
 Afficher les décimales:    
 Sensibilité +/-:  %

### Graphique Tornado

Entrées	Côté inférieur de la sortie	Côté supérieur de la sortie	Plage effective	Côté inférieur de l'entrée	Côté supérieur de l'entrée	Valeur de référence
Actif sous-jac...	108.94	128.20	19.26	90.00	110.00	100.00
EXPANSION	115.10	127.16	12.06	1.17	1.43	1.30
CONTRACTI...	116.72	124.00	7.28	0.81	0.99	0.90
SALVAGE5	117.33	120.66	3.33	93.60	114.40	104.00
Volatilité	116.69	118.98	2.30	0.14	0.17	0.15
SALVAGE4	117.78	119.93	2.15	92.70	113.30	103.00
SALVAGE3	117.70	119.50	1.80	91.80	112.20	102.00
				27.5	22.5	
				22.5	27.5	
				90.9	111.1	
				4.5	5.5	
				0.055	0.045	
				0	0	

Fait

Expand Contract Abandon Customized Option II - Résolveur de super treillis à actif simple

Fichier Aide

Options SLS | Graphique de gains | Sensibilité | Scénario | Convergence | Simulation

Le tableau suivant affiche les résultats d'options basés sur différents scénarios spécifiés ci-dessous.

Variable de colonne (horizontalement)

Actif sous-jacent de la valeur actualisée ▼

Min.: 100

Max.: 160

Taille de l'étape: 10

Variable de ligne (verticalement)

Coût d'implémentation ▼

Min.: 100

Max.: 200

Taille de l'étape: 10

Type d'option: Personnalisée ▼

Étapes du treillis: 100

Afficher les décimales: 2

Mettre le tableau à jour

	100.00	110.00	120.00	130.00	140.00	150.00	160.00
100.00	117.80	128.20	139.56	151.51	163.83	176.39	189.10
110.00	117.80	128.20	139.56	151.51	163.83	176.39	189.10
120.00	117.80	128.20	139.56	151.51	163.83	176.39	189.10
130.00	117.80	128.20	139.56	151.51	163.83	176.39	189.10
140.00	117.80	128.20	139.56	151.51	163.83	176.39	189.10
150.00	117.80	128.20	139.56	151.51	163.83	176.39	189.10
160.00	117.80	128.20	139.56	151.51	163.83	176.39	189.10
170.00	117.80	128.20	139.56	151.51	163.83	176.39	189.10
180.00	117.80	128.20	139.56	151.51	163.83	176.39	189.10
190.00	117.80	128.20	139.56	151.51	163.83	176.39	189.10
200.00	117.80	128.20	139.56	151.51	163.83	176.39	189.10

Copier Imprimer

Fait



Abandonment American Option - Résolveur de super treillis à actif simple

Fichier Aide

Options SLS Graphique de gains Sensibilité Scénario **Convergence** Simulation

Plus le nombre d'étapes du treillis est élevé, plus le niveau de précision du résultat d'options est élevé (le résultat reste le même à l'exception de la précision décimale supplémentaire). À un moment, le résultat du treillis converge. Ce test de convergence exécutera de 5 à 5 000 étapes pour tester le niveau de convergence. Une fois qu'il y a convergence, aucune étape de treillis supplémentaire n'est requise.

Étapes	Valeur	Étapes	Valeur	Étapes	Valeur
5	125.03	300	125.45	2000	125.44
10	125.48	400	125.44	3000	125.44
100	125.46	500	125.45	4000	125.44
200	125.45	1000	125.44	5000	125.44

Type d'option: Personnalisée

Afficher les décimales: 2

Axe Y: Min.: Max.:

Mettre à jour

Copier

Copier

Fait

Abandonment American Option - Résolveur de super treillis à actif simple

Fichier Aide

Options SLS Graphique de gains Sensibilité Scénario Convergence Simulation

Nombre d'essais 1000  Spécifier une valeur de départ 123 Afficher les décimales 2

(1000 essais)

Statistique	Résultat
Nombre d'essais	1000
Moyenne	125.39
Médiane	124.85
Écart type	10.23
Variance	104.73
Coefficient de variation	0.08
Maximum	163.14
Minimum	93.00
Plage	70.14
Étalement	0.23
Kurtosis	0.14

Type Bilatérale 109.3750 141.9180 % de certitude 90.00 Type d'option: Personnalisée

Entrées	Simuler	Ajouter / Modifier	Détails
Actif sous-jacent de la valeur actualisée	<input checked="" type="checkbox"/>	Modifier	Normal (120, 12)
Coût d'implémentation	<input type="checkbox"/>	Ajouter	
Maturité	<input type="checkbox"/>	Ajouter	
Taux hors risque	<input type="checkbox"/>	Ajouter	
Taux de dividende	<input type="checkbox"/>	Ajouter	
Volatilité	<input type="checkbox"/>	Ajouter	
SALVAGE	<input type="checkbox"/>	Ajouter	

Prêt.

Exécuter Copier Copier



MSLS Multiple-Phased Complex Sequential Compound Option - Résolveur de super treillis à actifs multiples

Fichier Aide

Maturité  Commentaire Multiple-Phased Complex Sequential Compound Option

Actifs sous-jacents

Nom	Valeur actualisée...	Volatilité (%)	Notes
Underlying	100	25	
*			

Variables personnalisées

Nom	Valeur	Étape de...
Salvage	100	31
Salvage	90	11
Salvage	80	0
Contract	0.9	0
Expansion	1.5	0
Savings	20	0
*		

Evaluations des options

Étapes des périodes d'interdiction et d'acquisition des droits 0-20

Nom	Coût	Hors...	Divide...	Éta...	Équation finale	Équation intermédiaire	Équation d'i
Phase1	0	5	0	10	Max(Phase2,Salvage,0)	Max(Salvage,OptionOpen)	OptionOpen
Phase2	0	5	0	30	Max(Phase3,Phase3*Contract+Savings,Salvage,0)	Max(Phase3*Contract+Savings,Salvage,OptionOpen)	OptionOpen
Phase3	50	5	0	50	Max(Underlying*Expansion-Cost,Underlying,Salvage)	Max(Underlying*Expansion-Cost,Salvage,OptionOpen)	OptionOpen
*							

Résultat

PHASE1: 134.0802

Appliquer la volatilité moyenne  
 Appliquer la volatilité de portefeuille de corrélation

Créer la feuille d'audit

Pentanomial - Spread of Two Assets American Call (3D Binomial) - Multinomial Lattice Solver (Résolveur de treillis ...)

Fichier Aide

Commentaire Pentanomial - Spread of Two Assets American Call Option (3D Binomial Equivalence)

Type de treillis

Trinomial
  Trinomial de retour à la moyenne
  Quadrinomial de diffusion par saut
  Pentanomial en arc-en-ciel à deux actifs

Entrées de base

Actif sous-jacent de la valeur actualisée (€)  Taux de dividende (%)

Actif sous-jacent de la valeur actualisée 2 (€)  Taux à long terme (€)

Coût d'implémentation (€)  Taux de retour (%)

Volatilité (%)  Cours du marché du risque (.)

Volatilité 2 (%)  Taux de saut (%)

Taux hors risque (%)  Intensité de saut (.)

Maturité (années)  Corrélation (.)

Étapes du treillis  \* Toutes les entrées sont des taux annualisés

Étapes d'interdiction et période d'acquisition des droits

Exemple: 1, 2, 10-20, 35

Équation de nœud terminal (options à expiration)

Exemple: Max(Asset - Cost, 0)

Équations personnalisées

Équation de nœud intermédiaire (options avant expiration)

Exemple: Max(Asset - Cost, OptionOpen)

Équation de nœud intermédiaire (pendant l'interdiction et la période d'acquisition des droits)

Exemple: OptionOpen

Variables personnalisées

Nom de variable	Valeur	Étape de début
Quantity1	1	0
Quantity2	1	0

Résultat

Treillis pentanomial en arc-en-ciel à deux actifs : 0.1649

Exécuter

Évaluateur d'options ROV - [C:\Program Files\Real Options Valuation\Real Options SLS\ROC\Module...]

Fichier(F) Langues(Languages)

Catégorie de modèle :

- [ Toutes les catégories ]
- Analyse des options réelles
- Couverture Delta Gamma
- Modèles d'options de base
- Options exotiques et dérivées
- Options sur obligations, prix et produits
- Parité Vente-Achat et sensibilité des options
- Valeur au risque, volatilité, risque et rendements du pc

Recherche(S)

Sélection du modèle :

- Asian Call with Arithmetic Average Rate
- Asian Call with Geometric Average Rate
- Asian Put with Arithmetic Average Rate
- Asian Put with Geometric Average Rate
- Asset Exchange American Option
- Asset Exchange European Option
- Asset or Nothing Call
- Asset or Nothing Put
- Barrier Call Option (Double Barrier Up-Out Down-Out)
- Barrier Call Option (Double Up-In Down-In)

Description du modèle :

Valuable or stays in-the-money only if either barrier (upper or lower barrier) is not breached, and the payout is in the form of a call option on the underlying asset

Paramètres d'entrée simple :

Asset	100.00	Strike Price	100.00	Lower Barrier	90.00
Upper Barrier	120.00	Maturity	5.00	Risk-free Rate	0.05
Dividend Rate	0.02	Volatility	0.25	Upper Delta	0.00
Lower Delta	0.00	Periodicity	2	Entrée 12	
Entrée 13					

Paramètres d'entrées multiples (valeurs séparées par des ESPACES, lignes séparées par des points-virgules) :

Entrée 1	Entrée 2	Entrée 3

Charger les entrées échantillons(L)

Graphique et tableau

Résultat : 0.012255

Calculer(C) Quitter(X)



# Black-Scholes Call

Paramètres d'entrée

Asset	<input type="text" value="100.00"/>	Strike Price	<input type="text" value="100.00"/>
Maturity	<input type="text" value="5.00"/>	Risk-free Rate	<input type="text" value="0.05"/>
Volatility	<input type="text" value="0.25"/>	Entrée6	<input type="text" value="0.00"/>
Entrée7	<input type="text" value="0.00"/>	Entrée8	<input type="text" value="0.00"/>
Entrée9	<input type="text" value="0.00"/>	Entrée10	<input type="text" value="0.00"/>
Entrée11	<input type="text" value="0.00"/>	Entrée12	<input type="text" value="0.00"/>
Entrée13	<input type="text" value="0.00"/>	Entrée14	<input type="text" value="0.00"/>

Résultat : **32.5039**

Calculer

Paramètres du tableau

Variable de ligne :

Min.  Max.  Étape

Variable de colonne

Min.  Max.  Étape

Paramètres du graphique

Axe X

Axe Y

Black-Scholes Call

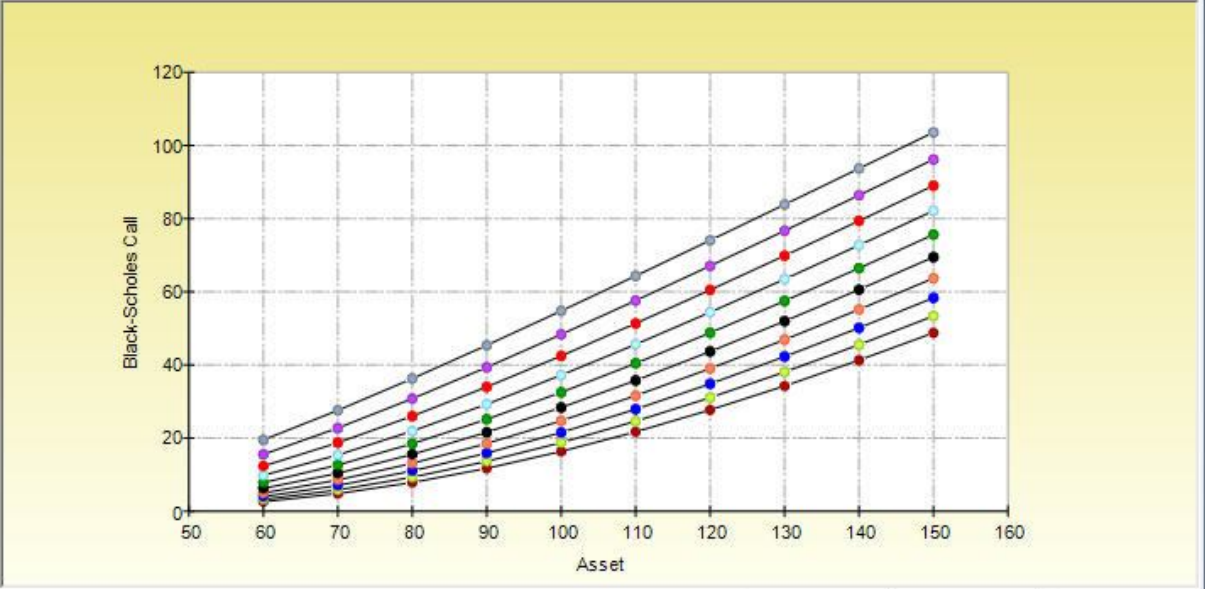
Type de graphique :

Afficher les valeurs sur le graphique

Afficher la légende du graphique

Colonne :  Ligne :  Décimales :

	60.00	70.00	80.00	90.00	100.00	110.00	120.00	130.00	140.00	150.00
60.00	19.50	15.53	12.34	9.81	7.81	6.23	4.98	4.00	3.22	2.60
70.00	27.57	22.75	18.72	15.37	12.63	10.37	8.54	7.04	5.81	4.81
80.00	36.26	30.77	26.00	21.92	18.46	15.53	13.08	11.02	9.29	7.85
90.00	45.37	39.35	33.98	29.25	25.14	21.58	18.51	15.88	13.63	11.71
100.00	54.76	48.33	42.47	37.20	32.50	28.36	24.72	21.53	18.76	16.35
110.00	64.33	57.59	51.34	45.61	40.42	35.75	31.59	27.88	24.60	21.70
120.00	74.04	67.06	60.49	54.39	48.77	43.65	39.00	34.82	31.05	27.69
130.00	83.83	76.67	69.85	63.44	57.47	51.95	46.88	42.26	38.05	34.24
140.00	93.68	86.38	79.37	72.71	66.44	60.58	55.14	50.12	45.51	41.29
150.00	103.58	96.17	89.00	82.14	75.61	69.46	63.70	58.33	53.35	48.76



## Customized Real Options Results

### Assumptions

PV Asset Value (\$)	\$100.00
Volatility (%)	25.00%
Risk-free Rate (%)	5.00%
Dividends (%)	0.00%
Maturity (Years)	1.00
Lattice Steps	5
Option Type	American

### Intermediate Computations

Stepping Time (dt)	0.2000
Up Step Size (up)	1.1183
Down Step Size (down)	0.8942
Up Probability	0.5169
Down Probability	0.4831
Discount Factor	0.9900

Implementation Cost (\$)	\$100.00
Expansion Factor	---
Expansion Cost (\$)	---
Contraction Factor	---
Contraction Saving (\$)	---
Abandonment Salvage (\$)	---

### Underlying Asset Lattice

100.00	111.83	125.06	139.85	156.39
	89.42	100.00	111.83	125.06
		79.96	89.42	100.00
			71.50	79.96
				63.94

### Option Valuation Lattice

12.79	19.61	29.17	41.83	57.39	74.90
Continue	Continue	Continue	Continue	Continue	Execute
	5.77	9.79	16.23	26.05	39.85
	Continue	Continue	Continue	Continue	Execute
		1.59	3.10	6.05	11.83
		Continue	Continue	Continue	Execute
			0.00	0.00	0.00
			Continue	Continue	End
				0.00	0.00
				Continue	End
					0.00
					End

**Lattice Maker**

<p><b>Basic Inputs</b></p> <p>PV Asset (\$) <input type="text" value="100"/></p> <p>Volatility (%) <input type="text" value="25"/></p> <p>Risk-free (%) <input type="text" value="5"/></p> <p>Dividend (%) <input type="text" value="0"/></p> <p>Maturity (Years) <input type="text" value="1"/></p> <p>Lattice Steps <input type="text" value="5"/></p> <p><input checked="" type="radio"/> American Option <input type="radio"/> European Option</p>	<p><b>Basic Option</b></p> <p><input checked="" type="checkbox"/> Implementation Cost (\$) <input type="text" value="100"/></p> <p><b>Combination Options</b></p> <p><input type="checkbox"/> Expansion Factor (.) <input type="text"/></p> <p>Expansion Cost (\$) <input type="text"/></p> <p><input type="checkbox"/> Contraction Factor (.) <input type="text"/></p> <p>Contraction Savings (\$) <input type="text"/></p> <p><input type="checkbox"/> Abandonment Salvage (\$) <input type="text"/></p> <p><input type="checkbox"/> Show Formulae</p> <p style="text-align: right;"><input type="button" value="Compute"/></p>
--	---

